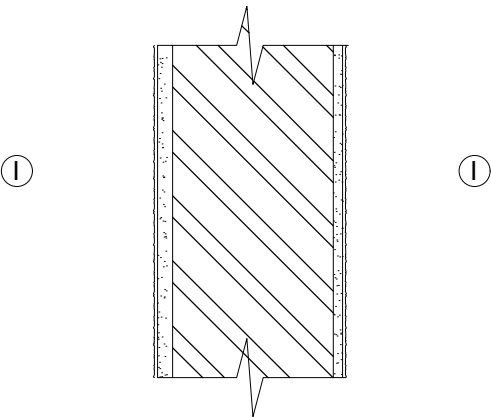


SKLADBA S12 - VNITŘNÍ STĚNA TL.100 mm



S12: VNITŘNÍ STĚNA TL. 100MM

Č.	FUNKCE VRSTVY	SPECIFIKACE MATERIÁLU	TL.(MM)	ZPŮSOB KOTVENÍ
1	VNITŘNÍ POVRCHOVÁ ÚPRAVA	SILIKÁTOVÁ BARVA (SOUČINITEL DIFÚZE $S_d < 0,05m$)	-	CELOPLOŠNĚ NANESENO
2	LEHČENÁ OMÍTKA	SYSTÉMOVÁ LEHČENÁ JEDNOVRSTVÁ OMÍTKA PRO STROJNÍ I RUČNÍ ZPRACOVÁNÍ, SLOŽENÍ: ANORGANICKÝCH POJIV, PLNIV A TEPELNĚIZOLAČNÍCH PŘÍRAD, OMÍTKA VYZTUŽENA SYSTÉMOVOU VÝZTUŽNOU MŘÍŽKOVOU TKANINOU. PŘEKRYTÍ STYKŮ TKANINY MIN 100mm, PEVNOST V TLAKU MIN KAT. CS II., PŘÍDRŽNOST $0,08N/mm^2$, ZRNITOST 1,2mm, FAKTOR DIFUZNÍHO ODPORU $\mu 10$, $\lambda_{10DRY} 0,21 W/mK$	10	CELOPLOŠNĚ NANESENO
3	PENETRACE PODKLADU	PENETRAČNÍ NÁTĚR, PRO ZVÝŠENÍ PŘILNAVOSTI K PODKLADU A VYROVNÁNÍ JEHO NASÁKAVOSTI	-	CELOPLOŠNĚ NANESENO
4	NOSNÁ K-CE STĚNY	ZDIVO Z PÓROBETONOVÝCH TVÁRNIC KLASIK KATEGORIE I, 100x249x599, HLADKÉ BÍLÉ, OBJEMOVÁ HMOTNOST $500 kg/m^3$, $\lambda= 0,137 W/mK$, VYZDÍVANÉ NA MALTU PRO TENKÉ SPÁRY: PEVNOST V TLAKU $5 MPa$, $\lambda= 0,47 W/mK$	100	VLASTNÍ TÍHA
5	LEHČENÁ OMÍTKA	SYSTÉMOVÁ LEHČENÁ JEDNOVRSTVÁ OMÍTKA PRO STROJNÍ I RUČNÍ ZPRACOVÁNÍ, SLOŽENÍ: ANORGANICKÝCH POJIV, PLNIV A TEPELNĚIZOLAČNÍCH PŘÍRAD, OMÍTKA VYZTUŽENA SYSTÉMOVOU VÝZTUŽNOU MŘÍŽKOVOU TKANINOU. PŘEKRYTÍ STYKŮ TKANINY MIN 100mm, PEVNOST V TLAKU MIN KAT. CS II., PŘÍDRŽNOST $0,08N/mm^2$, ZRNITOST 1,2mm, FAKTOR DIFUZNÍHO ODPORU $\mu 10$, $\lambda_{10DRY} 0,21 W/mK$	10	CELOPLOŠNĚ NANESENO
6	VNITŘNÍ POVRCHOVÁ ÚPRAVA	SILIKÁTOVÁ BARVA (SOUČINITEL DIFÚZE $S_d < 0,05m$)	-	CELOPLOŠNĚ NANESENO